



Національний
банк України

Презентація до пресбрифінгу з монетарної політики

20 січня 2022 року



Ключові меседжі

- Національний банк вирішив підвищити облікову ставку до 10 % річних. Реалізація значної кількості проінфляційних ризиків вимагає посилення монетарної політики НБУ для поліпшення інфляційних очікувань і забезпечення стійкого зниження інфляції до цілі 5%
- Відповідно до базового сценарію макропрогнозу монетарні умови залишатимуться помірно жорсткими на усьому прогностному горизонті. Облікова ставка перебуватиме на рівні не нижче нейтрального упродовж цього та наступних років
- Національний банк продовжуватиме цикл посилення монетарної політики й готовий діяти рішуче у разі подальшої реалізації проінфляційних чинників

Макроекономічний прогноз НБУ: основні показники*

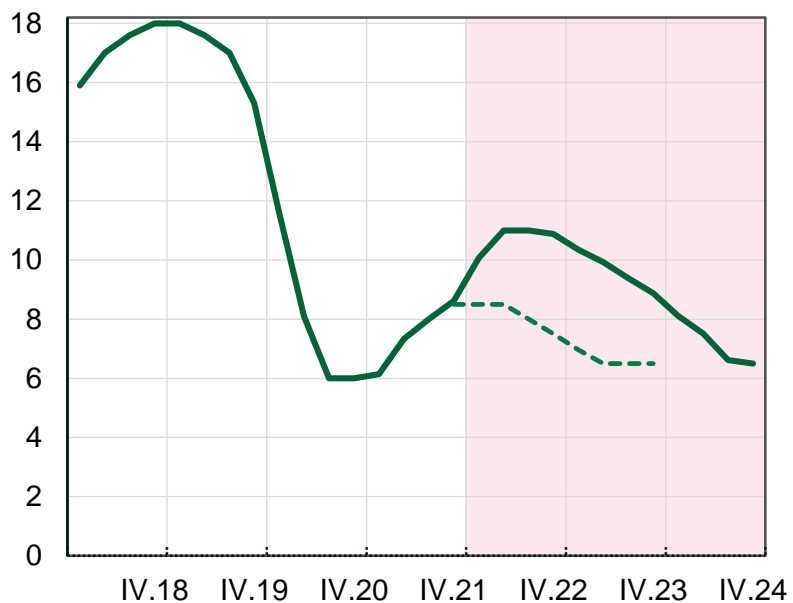
	2020 факт	2021 оцінка	2022	2023	2024
Реальний ВВП, зміна у %	-3.8 (-4.0)	3.0 (3.1)	3.4 (3.8)	3.7 (4.0)	4.0
Номінальний ВВП, млрд. грн.	4 222 (4 192)	5 400 (5 190)	6 200 (5 750)	6 800 (6 300)	7 450
ІСЦ, зміна у % **	5.0	10.0 (9.6)	7.7 (5.0)	5.0 (5.0)	5.0
Базовий ІСЦ, зміна у % **	4.5	7.9 (7.1)	5.9 (3.3)	3.8 (4.0)	3.8
Сальдо поточного рахунку, % ВВП	3.4	-1.9 (-1.0)	-3.3 (-2.6)	-3.5 (-4.0)	-3.3
Міжнародні резерви, млрд. дол. США	29.1	30.9 (31.1)	29.2 (30.2)	28.2 (29.6)	28.7

* у дужках – попередній прогноз НБУ (Інфляційний звіт, Жовтень 2021)

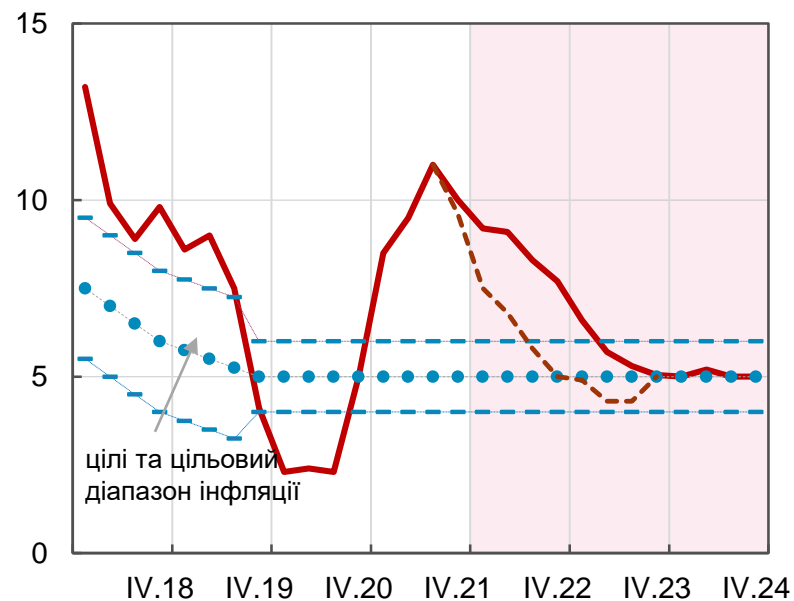
** на кінець періоду (грудень до грудня попереднього року)

Прогноз ключової ставки та інфляції*

Облікова ставка, %**



ІСЦ, річна зміна, %***



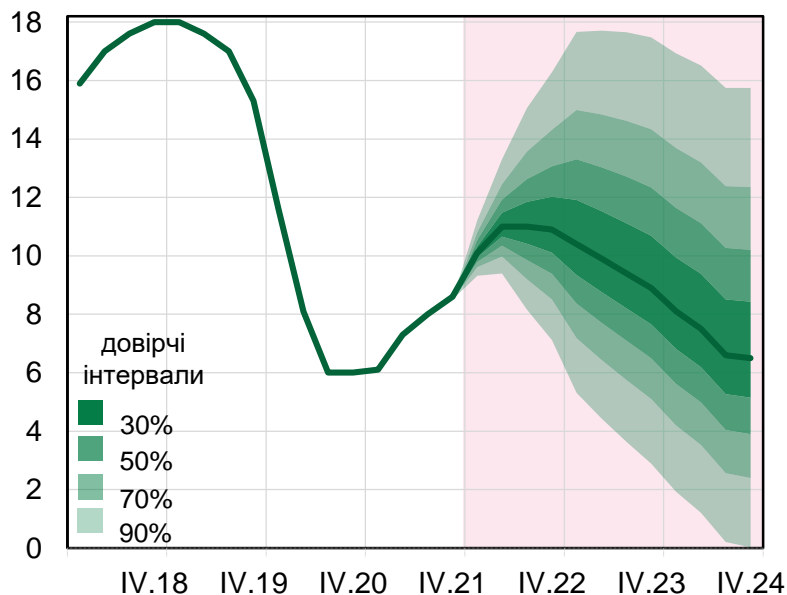
* пунктирна лінія – попередній прогноз (Жовтень 2021)

** середнє за квартал

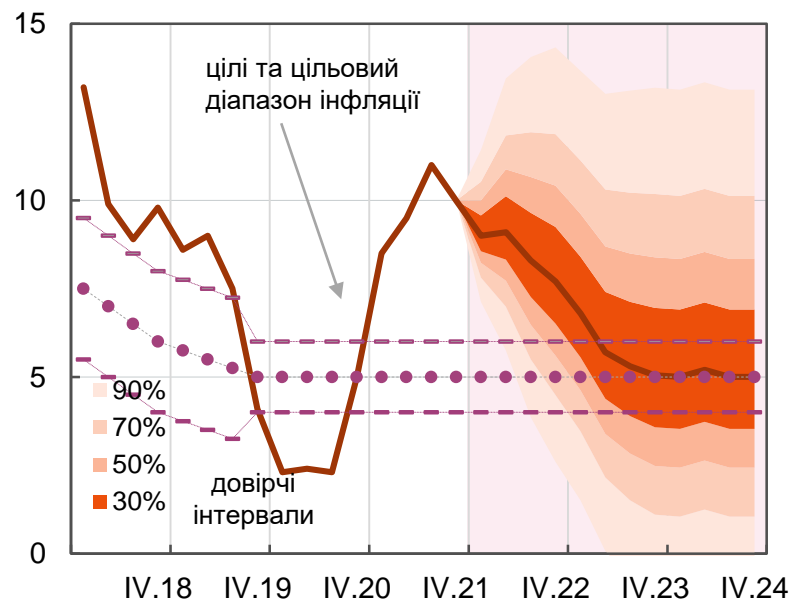
*** на кінець кварталу

Прогноз ключової ставки та інфляції*

Облікова ставка, %**



ІСЦ, річна зміна, %***



* Прогноз наведено у вигляді віялової діаграми (FanChart). Такий тип графіка призначений для відображення невизначеності щодо майбутньої динаміки прогнозованої змінної. Наприклад, імовірність того, що показник перебуватиме в межах найтемнішої області на графіку (навколо центральної лінії) становить 30%. Відповідна властивість зберігається і для інших зон графіка. Таким чином, імовірність того, що показник не вийде за межі найсвітлішої зони, становить 90%

** середнє за квартал

*** на кінець кварталу