

Додаток 4
до Положення про порядок подання
відомостей про структуру власності

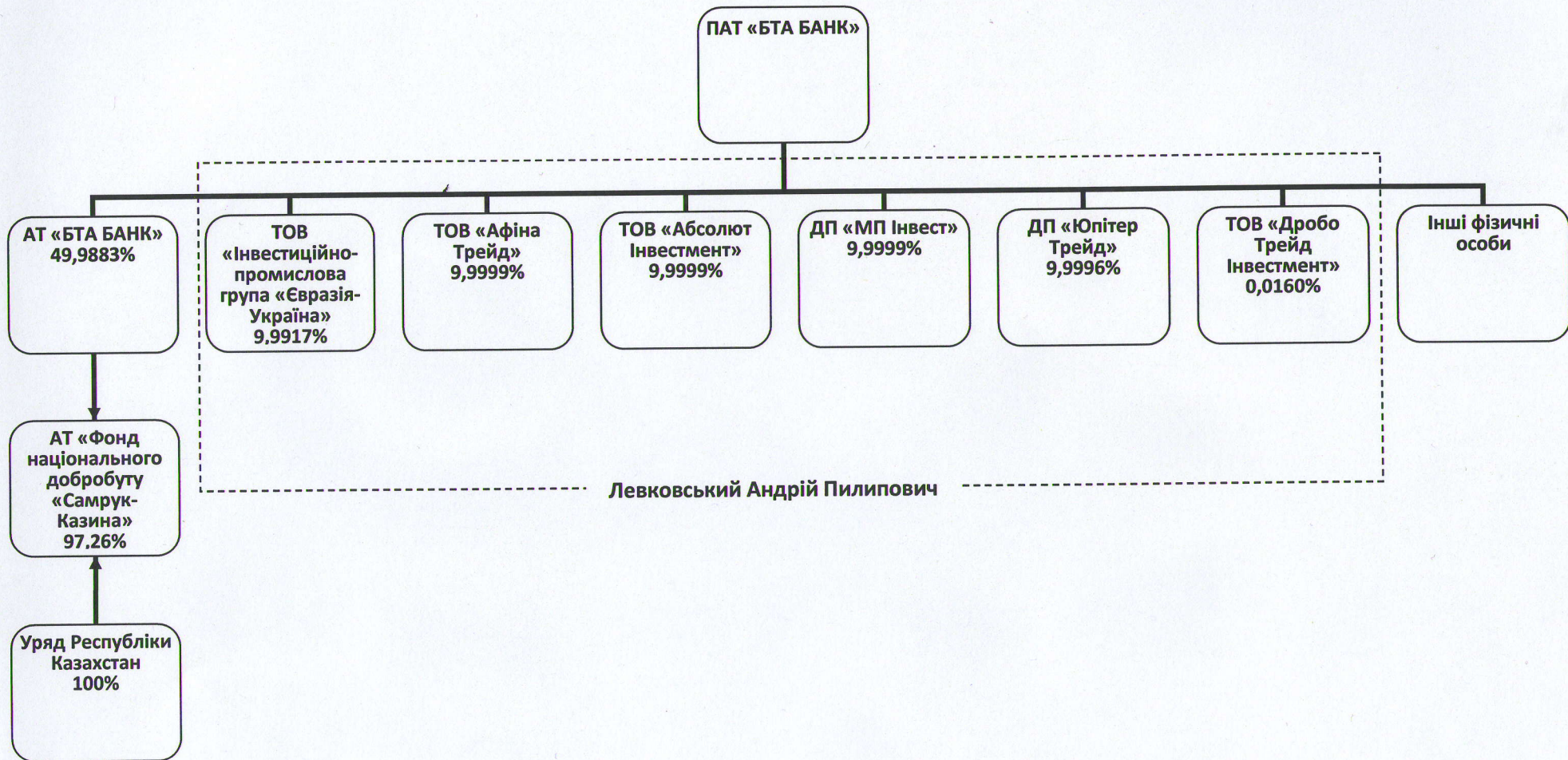
Інформації про власників істотної участі в банку
Найменування банку ПУБЛІЧНЕ АКЦІОНЕРНЕ ТОВАРИСТВО «БТА БАНК».
Місцезнаходження банку Україна, 01032, м. Київ, вул. Жилянська, 75.

| № з/п | Учасники банку | | Особи, які опосередковано володіють істотною участю | Взаємозв'язки між учасниками банку та особами, що опосередковано володіють істотною участю |
|-------|---|--------------------------------|---|--|
| | найменування юридичної особи/прізвище, ім'я, по батькові фізичної особи | відсоток у статутному капіталі | | |
| 1 | 2 | 3 | 4 | 5 |
| 1 | АТ «БТА Банк» | 49,9883 | Акціонерне товариство «Фонд національного добробуту «Самрук-Казина» (АО «Фонд національного благосостояння «Самрук-Казина») | АТ «Фонд національного добробуту «Самрук-Казина» володіє 97,26% простими акціями АТ «БТА Банк». Акціонером АТ «Самрук-Казина» є Уряд Республіки Казахстан. |
| 2 | ТОВ «Інвестиційно-промислова група «Євразія-Україна» | 9,9917 | Левковський Андрій Пилипович, громадянство України, м. Київ | Довірена особа від ТОВ «Інвестиційно-промислова група «Євразія-Україна» |
| 3 | ТОВ «Афіна Трейд» | 9,9999 | Левковський Андрій Пилипович, громадянство України, м. Київ | Довірена особа від ТОВ «Афіна Трейд» |
| 4 | ТОВ «Абсолют Інвестмент» | 9,9999 | Левковський Андрій Пилипович, громадянство України, м. Київ | Довірена особа від ТОВ «Абсолют Інвестмент» |
| 5 | ДП «МП Інвест» | 9,9999 | Левковський Андрій Пилипович, громадянство України, м. Київ | Довірена особа від ДП «МП Інвест» |
| 6 | ДП «Юпітер Трейд» | 9,9996 | Левковський Андрій Пилипович, громадянство України, м. Київ | Довірена особа від ДП «Юпітер Трейд» |
| 7 | ТОВ «Дробо Трейд Інвестмент» | 0,0160 | Левковський Андрій Пилипович, громадянство України, м. Київ | Довірена особа від ТОВ «Дробо Трейд Інвестмент» |

Голова Правління ПАТ «БТА БАНК»

Н.В. Сергєєва

Схематичне зображення структури власності
ПАТ «БТА БАНК»
станом на 01.01.2014 р.



Голова Правління

Н.В. Сергєєва